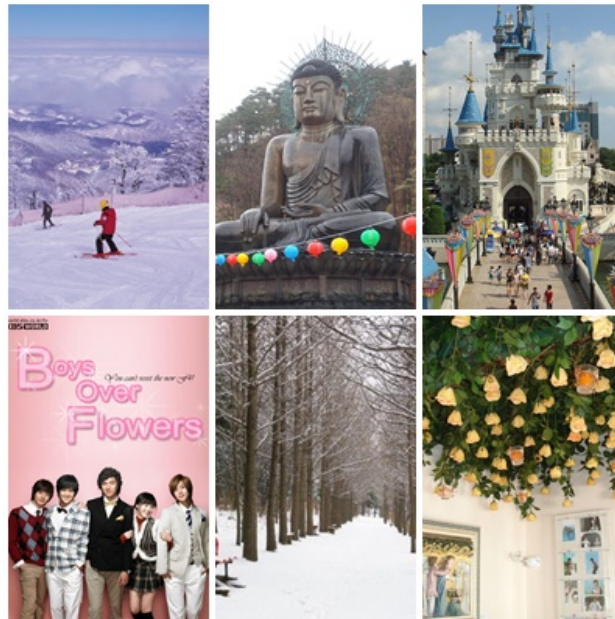




TRAVELERTHAI.org

Sun Moon Prosperity Tour & Service Co.,Ltd License No. 11/5184

Ski Yongpyeong & Seorak



English Village (สถานที่ถ่ายทำซีรีส์ F4) – เกาะนามิ - อุทยานชอร์คซาน – วัดชินฮึงซา
เล่นสกี Yongpyeong Ski – สวนสนุกล็อตเต้ เวิลด์ - Teddy Bear Museum
คลองชองเกซอน – ซ้อปิ้งทงแดมุน - พระราชวังเคียงบ็อก – พิพิธภัณฑ์พื้นบ้าน
ทำเนียบประธานาธิบดี – Four Seasons House - ซ้อปิ้งฮงอิก – เมืองดง
วัดโชเกซา - ศูนย์โสม - โรงเรียนกิมจิ – ดิวตี้ฟรี – ศูนย์อัญมณีอเมทิส (5 วัน 3 คืน)
โดยสายการบิน เอเชียน่า แอร์ไลน์ (OZ)

วันแรก	กรุงเทพฯ (สนามบินสุวรรณภูมิ)
ตามกำหนดการ	คณะพร้อมกัน ณ สนามบินสุวรรณภูมิ อาคารผู้โดยสารขาออก ชั้น 4 เคาเตอร์ L พร้อมสัมภาระ พบเจ้าหน้าที่บริษัทอำนวยความสะดวกและเดินทางสู่ประเทศเกาหลี โดยสายการบินเอเชียน่า แอร์ไลน์ (OZ)
ตามกำหนดการ	คณะออกเดินทางสู่ประเทศเกาหลี ใช้เวลาในการเดินทางประมาณ 6-7 ชั่วโมงครึ่ง (บริการภาพยนตร์ อาหารและเครื่องดื่มบนเครื่อง)

ข้อแนะนำ เตรียมสัมภาระขนาดกลาง เนื่องจากโรงแรมที่พักในเกาหลี จะมีบริการน้อยมาก ต่างจังหวัดไม่มีบริการของเหลวที่นำใส่กระเป๋าถือติดตัวขึ้นเครื่องจะต้องบรรจุในบรรจุภัณฑ์และมีปริมาณไม่เกิน 100 มิลลิลิตร บรรจุภัณฑ์ดังกล่าวควรใส่ในถุงที่โปร่งใสและสามารถเปิด-ปิดได้ด้วย ให้นำถุงขึ้นไปเพียงใบเดียวเท่านั้น **การนำผลิตภัณฑ์ของสดที่ทำจากสัตว์ไม่ว่าเนื้อหมู เนื้อวัว ผัก ผลไม้สด** ไม่นอญูชาติให้นำเข้าประเทศเกาหลี เพื่อป้องกันโรคต่าง ๆ และหากศุลกากรตรวจพบจะต้องเสียค่าปรับ

วันที่สอง English Village (F4) - เกาะนามิ (winter love song) – อุทยานแห่งชาติชอรัคซาน – วัดชินฮึงซา

ตามกำหนดการ ขณะเดินทางถึง สนามบินนานาชาติอินชอน ผ่านพิธีการกองตรวจคนเข้าเมืองและศุลกากร (กรุณาปรับนาฬิกาของท่านให้เป็นเวลาท้องถิ่น เพื่อสะดวกในการนัดหมาย เวลาในประเทศเกาหลีจะเร็วกว่าประเทศไทย 2 ชั่วโมง) จากนั้นนำท่านเดินทางสู่ **Yangpyeong English Village** สถานที่ถ่ายทำซีรีส์ **F4** ซึ่งใช้เป็นฉากของโรงเรียนมัธยมชินฮวา ที่ ๆ กูจุนพโย ที่รับบทโดย อีมินโฮ(Le Min Ho), ยุนจีฮูรับ บทโดย คิมฮยอนจุง(Kim Hyeon Joong), โซอีจอง รับบทโดย คิมบอม(Kim Bum) และ ชงอูบิน รับบทโดย คิมจุน (Kim Joon) เคยเดินอยู่ตามทางเดินในตัวอาคาร Gyeonggi English Village Yangpyeong เปิดตั้งแต่เดือนเมษายน ปี 2008 ที่ผ่านมาโดยสร้างตามแบบสถาปัตยกรรมของเวอร์จิเนีย สหรัฐอเมริกา ที่ให้ความรู้สึกเหมือนอยู่ในสถานที่ต้นแบบมาก ๆ และมีสิ่งอำนวยความสะดวกต่าง ๆ อย่างเช่น ห้อง Fitness, หอพักนักศึกษาแบบ Condominium, สระว่ายน้ำ, โรงกีฬาและหอดูดาวเป็นต้นโรงเรียนมัธยมชินฮวา รวมถึงตึกสไตล์ยุโรป (www.yea.or.kr)

เที่ยง รับประทานอาหารกลางวัน ณ ภัตตาคาร **ทักคาลบี** (ไก่บาร์บีคิวผัดซอสเกาหลี ซึ่งก็คือการนำไก่บาร์บีคิวและผักต่าง ๆ มาผัดกับซอสบาร์บีคิวเกาหลีในกระทะแบน เสิร์ฟพร้อมเครื่องเคียง เช่น กิมจิ ผักกาดสดและน้ำซุ๊ป สำหรับร้อน ๆ) นำท่านเดินทางไปยังท่าเรือของเกาะนามิ เกาะรูปใบไม้กลางทะเลสาบ ลงเรือเฟอร์รี่ใช้เวลานั่งเรือเพียง 10 นาที เพื่อข้ามไปยัง **เกาะนามิ** เกาะส่วนตัวซึ่งมีบรรยากาศแสนโรแมนติก สถานที่ถ่ายละครดังเรื่อง **Winter Love Song** หรือเพลงรักในสายลมหนาว ท่านสามารถเก็บภาพและสัมผัสความงามของทิวสนและทิวต้นเกาลัดได้ตามอัธยาศัย

เย็น นำท่านออกเดินทางสู่เขตจังหวัดคังวอน นำคณะเยี่ยมชมวิวทิวทัศน์ของ **อุทยานแห่งชาติชอรัคซาน** เปรียบเสมือนสวิตเซอร์แลนด์เกาหลี ตั้งอยู่ใจกลางภูเขาแทแบค ซึ่งจัดได้ว่าเป็นแนวเขาที่สวยงามมากที่สุดแห่งหนึ่งในประเทศเกาหลี และเป็นภูเขาที่สูงเป็นอันดับ 3 ของเกาหลี ชมวิวของดอกไม้บานาพันธุ์ตลอดเส้นทางตามแนวเขา อิสระให้ท่านถ่ายรูปคู่กับอนุสาวรีย์หมี ซึ่งเป็นสัญลักษณ์ของวนอุทยานแห่งนี้ รับประทานอาหารเย็น ณ ภัตตาคาร **Haemuntang** หรือ **ชีฟูดหม้อไฟ** คือเมนูที่นำของทะเลต่าง ๆ ไม่ว่าจะเป็น กุ้ง หอย ปู ปลาหมึก ปูอัด พร้อมเครื่องต่าง ๆ เช่น ต้นกระเทียม ผักตามฤดู หัวหอม เป็นต้น มาจัดเรียงให้สวยงามภายในหม้อไฟ เติมน้ำซุ๊ปชีฟูดลงไป เมื่อน้ำเดือด นำอุ้งหรือเส้นก๋วยเตี๋ยวลงไปต้มเพื่อรับประทานเป็นอุ้งชีฟูดหรือทานคู่กับข้าวสวย น้ำจิ้มชีอิ้วเกาหลี พริกป่นและเครื่องเทศ) นำคณะเข้าสู่ที่พัก **SORAK HANWHA RESORT** หรือเทียบเท่าระดับเดียวกัน

วันที่สาม เล่นสกี Yongpyeong –สวนสนุกล็อตเต้ เวิลด์ – พิพิธภัณฑ์เท็ดดี้ แบร์ - คลองชองเกซอน – ช้อปปิ้งตมแดมุน

เช้า รับประทานอาหาร ณ ห้องอาหารของโรงแรม

นำคณะเดินทางสู่ **สนามสกี YONGPYEONG** ใช้เวลาในการเดินทางประมาณ 1 ชั่วโมงครึ่ง โดยรถปรับอากาศพิเศษซึ่งเป็นสนามสกีที่ได้รับความนิยมมากที่สุดแห่งหนึ่งของคนเกาหลี และยังเป็นสถานที่ยอดนิยมในการถ่ายทำละครดั่งของประเทศเกาหลี สดชื่นกับบรรยากาศของสายลมเย็นในฤดูหนาว เชิญท่านพักผ่อนตามอัธยาศัย พร้อมทำกิจกรรมสนุก ๆ บนลานหิมะกว้าง อาทิ สโนว์สแลช เล่นสไลด์เดอร์ลี้นลงจากเนินหิมะ นั่งกระเช้าชมบรรยากาศโดยรอบ เพลิดเพลินไปกับทิวทัศน์สีขาวโพลนของหิมะที่ปกคลุมไปทั่วทุกตารางพื้นที่ เล่นสกีเพื่อหาประสบการณ์ ซึ่งไม่สามารถสัมผัสได้ในเมืองไทย (**ไม่รวมค่าอุปกรณ์และครูฝึก**)

เที่ยง

นำท่านเดินทางเข้าสู่กรุงโซล (ใช้เวลาประมาณ 2 ชม.) เมืองหลวงของประเทศเกาหลี ซึ่งเป็นแหล่งรวมวัฒนธรรม การเมือง การศึกษา เทคโนโลยี และอื่นๆ อีกมากมาย

รับประทานอาหารกลางวัน ณ ภัตตาคาร (คาลบี เนื้อซี่โครงหมูหมักได้ที อย่างบนเตาร้อนๆ เป็นอาหารยอดนิยมของคนเกาหลี เสิร์ฟพร้อมข้าวสวยและเครื่องเคียงต่างๆ)

นำคณะเดินทางไปยัง **สวนสนุกล็อตเต้ เวิลด์** สวนสนุกในร่มที่ใหญ่ที่สุดในเกาหลี ซึ่ง มีทั้งส่วนอินดอร์และเอาท์ดอร์ เพลิดเพลินกับขบวนพาเหรดตัวการ์ตูนน่ารัก ๆ ปราสาทเจ้าหญิง การเต้นรำแฟนซี โชว์นานาชาติ หรือจะเป็นม้าหมุนแสนสวยที่เป็นฉากหนึ่งที่ใช้ในการถ่ายทำละครเรื่องบันไดรักสู่สวรรค์ (Stairway to the Heaven) อีกทั้งสนุกสนานกับเครื่องเล่นหลากหลายชนิดที่มีไว้ต้อนรับทั้งเด็ก และผู้ใหญ่ทุกท่าน จากนั้นนำท่านชมความงามของ หอคอยกรุงโซล (Seoul Tower) ชม **พิพิธภัณฑ์เท็ดดี้ แบร์** The Teddy Bear Museum สถานที่ที่เราจะได้เห็นได้สัมผัสหมีเท็ดดี้ แบร์ที่น่ารักจากทั่วโลกที่มีมากกว่า 100 ปี โดยจัดทำเป็นเรื่องราวและฉากที่แสดงเรื่องราวและจำลองวิถีชีวิต ของคนเกาหลี โดยใช้ ตุ๊กตาหมีแต่งตัวตามสไตล์น่ารักๆ

เย็น

รับประทานอาหารเย็น ณ ภัตตาคาร (บิบิมบับ เสิร์ฟพร้อม ซาบวาไรตี้ อาหารพื้นเมืองของคาบสมุทรเกาหลีตั้งแต่สมัยมองโกลเลียบุกคาบสมุทรเกาหลี ลักษณะคล้ายสุกี้หม้อไฟของญี่ปุ่น โดยนำเครื่องเคียงต่างๆ เช่นผักหลากหลายชนิด เห็ดตามฤดู โอดัง เบคอนหมูที่จัดเตรียมไว้ มาจัดเรียงให้สวยงามในหม้อ)

นำท่านชม **คลองชองเกชอน** ซึ่งเดิมเป็นคลองเก่าแก่อายุกว่า 600 ปี ที่ทอดผ่านใจกลางเมืองหลวง แต่ในปัจจุบันได้มีการพัฒนา และบูรณะคลองแห่งนี้ขึ้นมาใหม่ เป็นคลองที่ยาวกว่า 6 กิโลเมตร ปัจจุบันโครงการชองเกชอนได้กลายเป็นสถานที่จัดกิจกรรมต่าง ๆ อาทิ งานแสดงศิลปะต่าง ๆ งานดนตรี นิทรรศการดอกไม้ ฯลฯ และในยามค่ำคืนจะเต็มไปด้วยแสงสีสวยงามน่าชม จากนั้นนำท่านสู่แหล่งช้อปปิ้งยอดนิยม **ตลาดทงแดมุน** ตลาดสินค้าส่งที่ใหญ่ที่สุดแห่งหนึ่งในเอเชีย สินค้าขึ้นชื่อที่นี่ คือ เสื้อผ้า เครื่องแต่งกาย เครื่องสำอาง และอื่นๆ อีกมากมาย ตลาดนี้มีชื่อเสียงในเรื่องสินค้า เนื่องจากเสื้อผ้าที่ขายที่นี่นั้นเหมือนกับสินค้าในห้างดังแต่ราคาถูกกว่า

นำคณะเข้าสู่ที่พัก ณ **CAPITAL HOTEL** หรือระดับเทียบเท่า

วันที่สี่	พระราชวังเคียงบ็อก – พิพิธภัณฑ์พื้นบ้าน – บลูเฮ้าส์ – FOUR SEASONS HOUSE – เดินเล่นชิล ๆ ย่านฮงอิก - ช้อปปิ้งเมียงดง
-----------	--

เช้า

รับประทานอาหาร ณ ห้องอาหารของโรงแรม

นำคณะเดินทางเยี่ยมชมความยิ่งใหญ่ของ **พระราชวังเคียงบ็อก** พระราชวังโบราณที่ใหญ่ที่สุดในประวัติศาสตร์เกาหลี มีอายุกว่า 600 ปี สร้างขึ้นในสมัยราชวงศ์โชซอนซึ่งเป็นราชวงศ์สุดท้ายภายใต้การปกครองของระบอบกษัตริย์เกาหลี ปัจจุบันได้รับการบูรณะให้ใกล้เคียงกับพระราชวังเดิมมากที่สุด เยี่ยมชม

เที่ยง

พิพิธภัณฑ์พื้นบ้าน ย้อนอดีตไปสัมผัสชีวิตความเป็นอยู่และเรื่องราวในประวัติศาสตร์เกาหลี แวะถ่ายรูปด้านหน้า **ทำเนียบประธานาธิบดี (บลูเฮาส์)** ซึ่งอยู่ในทำเลที่ดีที่สุดตามหลักโหราศาสตร์ มีทิวเขาน้อยใหญ่เรียงรายซ้อนตัวอยู่ด้านหลัง ด้านหน้าเป็นอนุสรณ์สถานนกฟีนิกซ์ สัญลักษณ์แห่งสันติภาพอันงดงาม รับประทานอาหารกลางวัน ณ ภัตตาคาร (**พูลโกกิ** เนื้อหมูหมักกับซอสเกาหลีผัดบนกระทะ นำไปคลุกเคล้ากับผักต่างๆ เสิร์ฟพร้อมกับข้าวสวยและเครื่องเคียง)

นำท่านเยี่ยมชม **บ้านสี่ฤดู "Four Seasons House"** นี้ เป็นสถานที่ทำงาน ของผู้กำกับ ยุน ซอคโฮ ผู้สร้างละคร 4 ฤดูเรื่อง **Spring Waltz, Summer Scent, Autumn Tale, and Winter Sonata** ซึ่งเป็นละครเกาหลี ที่โด่งดังในตลาดต่างประเทศ จากนั้นนำท่านไปสัมผัสสวนอารมณ์ซิลซิล ที่ย่านว็อกกิงสตรีท **มหาวิทยาลัยซองฮิก** เดินชมบรรยากาศร้านค้าต่างๆ ซึ่งจัดตกแต่งไว้อย่างสวยงามและมีสไตล์ อีกทั้งยังสามารถช้อปปิ้งได้ในราคานักศึกษา ตามรอยละครวัยรุ่นเกาหลียอดนิยม **Coffee Prince** ร้านกาแฟชื่อดังของเกาหลี ละครแนวโรมานซ์ที่ครองใจวัยรุ่นชาวเกาหลีและชาวเอเชีย

เย็น

จากนั้นอิสระช้อปปิ้งตามอัธยาศัยที่ **ตลาดเมียงดง** แหล่งรวมวัยรุ่นย่านสยามสแควร์เกาหลีโดยเฉพาะอย่างยิ่งเป็นแหล่งรวมเครื่องสำอางค์ชื่อดัง อาทิ **Etude House, Laneige, Skin Food** และ **The Face Shop** รับประทานอาหารเย็น ณ ภัตตาคาร (**ซัมแกทัง** หรือ **ไก่ตุ๋นโสมเกาหลี** อาหารยอดนิยมสำหรับชาววัง นำไก่ทั้งตัว มาตุ๋นรวมกับโสม และสมุนไพรต่างๆ เสิร์ฟพร้อมกับเหล้าโสมและเครื่องเคียงต่างๆ)

นำคณะเข้าสู่ที่พัก ณ **CAPITAL HOTEL** หรือระดับเทียบเท่า

วันที่ห้า **วัดโซเกซา-ศูนย์โสมรัฐบาล-โรงเรียนสอนทำกิมจิ-ดิวตี้ ฟรี-ศูนย์อัญมณีเมทิส-ชุปเปอร์มาร์เก็ต**

เช้า

รับประทานอาหาร ณ ห้องอาหารของโรงแรม
นำท่านนมัสการพระ ณ **วัดโซเกซา** วัดสำคัญทางพระพุทธศาสนาแห่งเดียวใจกลางเมืองกรุงโซล สร้างขึ้นในปี 1910 เป็นวัดใหญ่เพียงแห่งเดียวที่ตั้งอยู่ใจกลางเมืองหลวง ต่อมาในปี 1936 ได้กลายเป็นวัดศูนย์กลางพุทธศาสนิกชนนิกายโซเก นิกายที่ใหญ่ที่สุดในเกาหลี แวะเยี่ยมชมความงดงามและสักการะพระพุทธรูปศักดิ์สิทธิ์เพื่อความเป็นสิริมงคลแก่ตนเองและครอบครัว

นำท่านเดินทางสู่ **"ศูนย์โสม"** ซึ่งรัฐบาลรับรองคุณภาพว่าผลิตจากโสมที่มีอายุ 6 ปี ซึ่งถือว่า เป็นโสมที่มีคุณภาพดีที่สุดใน ชุมวงจรวัดของโสม พร้อมให้ท่านได้เลือกซื้อโสมที่มีคุณภาพดีและราคาถูกกว่าไทยถึง 2 เท่า กลับไปบำรุงร่างกายหรือฝากญาติผู้ใหญ่ที่ท่านรักและนับถือ

จากนั้นนำท่านเดินทางสู่ **กิมจิสกุล** เล่ากันว่า กิมจิเกิดขึ้นสมัยโชซอน โดยชาวบ้านเก็บผักสดมาหมักไว้ในไห กิมจิทำเก็บไว้กินได้ทุกฤดูกาลชาวเกาหลีใส่กิมจิในอาหารแทบทุกชนิด ขอเชิญท่านร่วมประสบการณ์ทำกิมจิอาหารประจำชาติเกาหลี ท่านจะได้ฝึกลองทำกิมจิ และทางร้านได้บริการ หากท่านต้องการซื้อกลับบ้าน โดยบรรจุใส่ถุงสุญญากาศเพื่อความสะดวกในการนำกลับประเทศไทยจากนั้น พิเศษ!! ท่านสามารถเก็บภาพความประทับใจในชุด **"ฮันบก"** หรือชุดประจำชาติเกาหลีฟรี !!

เที่ยง

รับประทานอาหารกลางวัน ณ ภัตตาคาร (**อาหารจีน**) หลังจากรับประทานอาหารกลางวันเรียบร้อยแล้ว จากนั้นนำท่านชม **ศูนย์อัญมณีเมทิส** แดนเกาหลีเป็นแดนของพลอยสีม่วง ซึ่งชาวเกาหลีเชื่อกันว่าเป็นพลอยแห่งสุขภาพและนำโชค โดยมี ตั้งแต่สีม่วงอ่อนเย็นตาจนถึงสีม่วงไวน์ มีเสน่ห์เย้ายวนใจ พลอยนี้จะงามจับตาเมื่อมาทำเป็นแหวน จี้ ต่างหู และสร้อยข้อมือ นำคณะแวะช้อปปิ้งที่ **Duty Free** เพื่อเลือกซื้อสินค้าปลอดภาษีได้เวลาอันสมควร นำคณะเดินทางสู่สนามบินนานาชาติอินชอนระหว่างทางแวะช้อปปิ้งที่ **ชุปเปอร์มาร์เก็ต** (เพื่อละลายเงินวอน) มีสินค้าต่างๆมากมายให้เลือกซื้อหาเป็นของฝาก เช่น กิมจิ บะหมี่กึ่งสำเร็จรูป สาหร่าย ขนมขบเคี้ยว ลูกอม ผลไม้ตามฤดูกาล และของที่ระลึกต่างๆ **ในราคาพิเศษซื้อ 5 แกรม 1** พร้อมบริการแพ็คเกจฟรี!

ตามกำหนดการ คณะเดินทางถึง สหามบินนานาชาติอินชอน พร้อมทำการเช็คอินที่เคาร์เตอร์
ตามกำหนดการ ออกเดินทางจากเกาหลี กลับสู่ประเทศไทย เที่ยวบินที่ OZ (เสิร์ฟอาหารบนเครื่อง)
ตามกำหนดการ คณะเดินทางถึงสหามบินสุวรรณภูมิ ประเทศไทย
โดยสวัสดิภาพและความประทับใจจากพวกเราทุกคน

ขอขอบพระคุณที่ใช้บริการ

😊😊😊😊สนุกคุ้มค่า เทียบรอบโลกไปกับ SMP😊😊😊😊

อัตราค่าบริการ

<u>กำหนดการ</u>	<u>ผู้ใหญ่</u>	<u>เด็กเสริมเตียง</u>	<u>เด็กไม่เสริม เตียง</u>	<u>พักเดี่ยว</u>
FEB 3-7 / 10-14 / 17-21 / 24-28	38,900	37,900	36,900	10,500
MAR 3-7/ 10-14/17-21/24-28	34,900	33,900	32,900	6,500
APR 2-6/9-13/10-14/11-15/ 21-25				
30APR-4MAY				
MAY 1-5/12-16/19-23/26-30				

ราคาทัวร์รวม

- 1.ค่าตัวเครื่องบินไป-กลับ ตามเส้นทางที่ระบุในรายการชั้นทัศนอาจร ไป-กลับพร้อมคณะ
- 2.ค่าอาหารทุกมื้อ ตามที่ระบุในรายการ
3. ค่าเข้าชมสถานที่ต่างๆ ตามรายการ
- 4.ค่าที่พักตามระบุในรายการ พักห้องละ 2 ท่าน ตามโรงแรมที่ระบุ หรือเทียบเท่า
- 5.ค่ารถรับ-ส่ง และนำเที่ยวตามรายการ
- 6.ค่าภาษีสนามบิน ทุกแห่งที่มี
- 7.ค่าน้ำหนักกระเป๋าสัมภาระท่านละ 20 กก.
- 8.ค่าหัวหน้าทัวร์ผู้ชำนาญเส้นทาง นำท่านท่องเที่ยวตลอดรายการในต่างประเทศ
- 9.ค่าประกันอุบัติเหตุระหว่างเดินทาง วงเงินท่านละ 1,000,000 บาท (เงื่อนไขตามกรมธรรม์)

ราคาทัวร์ไม่รวม

1. ค่าใช้จ่ายส่วนตัว อาทิ ค่าทำหนังสือเดินทาง, ค่าโทรศัพท์ส่วนตัว, ค่าซักรีด, มินิบาร์ในห้อง, รวมถึงค่าอาหาร และ เครื่องดื่มที่สั่งเพิ่มนอกเหนือรายการ (หากท่านต้องการสั่งเพิ่ม กรุณาติดต่อหัวหน้าทัวร์แล้วจ่ายเพิ่มเองต่างหาก)
2. ค่าทิปคนขับรถ และไกด์ท้องถิ่นท่านละ 5000 วอน ต่อคนต่อวัน (**ตามความสมัครใจ)
3. ค่าภาษีมูลค่าเพิ่ม 7% และภาษีหัก ณ ที่จ่าย 3%
4. ค่าน้ำหนักกระเป๋าสัมภาระ ที่หนักเกิน 20 กก.ท่าน
5. ค่าวีซ่าสำหรับพาสปอร์ตต่างด้าว กรุณาเตรียมเอกสารคือ 1)พาสปอร์ต 2)ใบประจำตัวคนต่างด้าว 3)ใบสำคัญถิ่นที่อยู่ 4)สำเนาทะเบียนบ้าน(ถ้ามี) 5)สมุดบัญชีเงินฝาก(ถ้ามี) 6)รูปถ่ายสี 2 นิ้ว 2 รูป แล้วทางบริษัทจะเป็นผู้ดำเนินการยื่นวีซ่าให้ท่าน โดยจ่ายค่าบริการต่างหาก (สำหรับหนังสือเดินทางต่างด้าว เจ้าของหนังสือเดินทางต้องทำเรื่องแจ้งเข้า-ออกด้วยตนเอง)

หมายเหตุ

1. จำนวนผู้เดินทาง ขั้นต่ำ ผู้ใหญ่ 15 ท่าน ขึ้นไป
2. เที่ยวบิน ราคาและรายการท่องเที่ยว สามารถเปลี่ยนแปลงได้ตามความเหมาะสม โดยคำนึงถึงผลประโยชน์ของผู้เดินทางเป็นสำคัญ
3. หนังสือเดินทาง ต้องมีอายุเหลือใช้งานไม่น้อยกว่า 6 เดือน และบริษัทฯ รับเฉพาะผู้มีจุดประสงค์เดินทางเพื่อท่องเที่ยวเท่านั้น
4. ทางบริษัทฯจะไม่รับผิดชอบใดๆ ทั้งสิ้นหากเกิดกรณีความล่าช้าจากสายการบิน, การประท้วง, การนัดหยุดงาน, การก่อกวน หรือกรณีที่ท่านถูกปฏิเสธ การเข้าหรือออกเมืองจากเจ้าหน้าที่ตรวจคนเข้าเมือง หรือเจ้าหน้าที่กรมแรงงานทั้งจากไทย และต่างประเทศซึ่งอยู่นอกเหนือความรับผิดชอบของบริษัท
5. ทางบริษัทฯจะไม่รับผิดชอบใดๆ ทั้งสิ้น หากท่านใช้บริการของทางบริษัทฯไม่ครบ อาทิ ไม่เที่ยวบางรายการ, ไม่ทานอาหารบางมื้อ เพราะค่าใช้จ่ายทุกอย่าง ทางบริษัทฯได้ชำระค่าใช้จ่ายให้ตัวแทนต่างประเทศแบบเหมาขาดก่อนออกเดินทางแล้ว
6. ทางบริษัทฯจะไม่รับผิดชอบใดๆ ทั้งสิ้น หากเกิดสิ่งของสูญหายจากการโจรกรรม และ/หรือ เกิดอุบัติเหตุที่เกิดจากความประมาทของตัวนักท่องเที่ยวเอง
7. ตัวเครื่องบินเป็นตัวราคาพิเศษ กรณีที่ท่านไม่เดินทางพร้อมคณะไม่สามารถนำมาเลื่อนวันหรือคืนเงินได้
8. เมื่อท่านตกลงชำระเงินไม่ว่าทั้งหมดหรือบางส่วนกับทางบริษัทฯ ทางบริษัทฯ จะถือว่าท่านได้ยอมรับในเงื่อนไขข้อตกลงต่างๆ ที่ได้ระบุไว้แล้วทั้งหมด

เงื่อนไขการให้บริการ

1. ในการจองครั้งแรก มัดจำท่านละ 5,000 บาท หรือทั้งหมด ส่วนที่เหลือชำระก่อนเดินทาง 15 วัน

2. ในกรณีที่กองตรวจคนเข้าเมืองทั้งที่กรุงเทพฯ และในต่างประเทศปฏิเสธมิให้เดินทางออก หรือเข้าประเทศที่ระบุในรายการ บริษัทฯ ขอสงวนสิทธิ์ที่จะไม่คืนค่าบริการไม่ว่ากรณีใดๆ ทั้งสิ้น
3. การยกเลิก
 - 3.1.ยกเลิกก่อนการเดินทาง 30 วันขึ้นไป คืนเงินทั้งหมด
 - 3.2. ยกเลิกก่อนการเดินทาง 15 วันขึ้นไป เก็บค่าใช้จ่าย ท่านละ 10,000 บาท
 - 3.3.ยกเลิกก่อนการเดินทาง 7 - 14 วัน เก็บค่าใช้จ่าย 50% ของราคาทัวร์
 - 3.4. ยกเลิกการเดินทางน้อยกว่า 1 - 6 วัน เก็บค่าใช้จ่ายทั้งหมด 100 % ของราคาทัวร์
 - 3.5.กรุปที่เดินทางช่วงวันหยุด หรือเทศกาลที่ต้องการันตีมัดจำกับสายการบิน หรือผ่านตัวแทนในประเทศ หรือต่างประเทศ รวมถึงเที่ยวบินพิเศษเช่น Charter Flight, Extra Flight จะไม่มีการคืนเงินมัดจำ หรือค่าทัวร์ทั้งหมด

หมายเหตุ

- * บริษัทฯ ขอสงวนสิทธิ์ที่จะมีการเปลี่ยนแปลงราคาโดยมิต้องแจ้งให้ทราบล่วงหน้า ในกรณีที่มีการขึ้นลงของเงินตราต่างประเทศ และจากการปรับขึ้นค่าน้ำมันของสายการบิน
- * รายการท่องเที่ยวอาจมีการเปลี่ยนแปลงได้ตามความเหมาะสม ทั้งนี้จะยึดถือผลประโยชน์ของคณะผู้เดินทางเป็นสำคัญ
- * การไม่รับประทานอาหารเช้าบางมื้อ ไม่เที่ยวบางรายการ ไม่สามารถขอหักค่าบริการคืนได้
- * บริษัทฯ เป็นเพียงตัวแทนสายการบิน, โรงแรม, ภัตตาคาร หรืออื่นๆไม่อาจจะรับผิดชอบต่อปัญหา นัดหยุดงาน การเมือง ความล่าช้า การจราจร หรือภัยธรรมชาติ แต่ยังคงรักษามาตรฐานการบริการที่ดี เพื่อให้ท่านเกิดประโยชน์และความสุขในการท่องเที่ยว

แบบฟอร์มการจองทัวร์ (สำหรับลูกค้า)

วันที่จอง..... ถึงบริษัท.....

ผู้จอง..... TEL : FAX :

ผู้รับจอง..... TEL : FAX :

โปรแกรม

กำหนดการเดินทาง..... สายการบิน.....

ชื่อ - นามสกุล ภาษาอังกฤษ ตามหน้าพาสปอร์ต	เลขที่พาสปอร์ต	วันออก-หมดอายุ	ห้องพัก
1.			
2.			
3.			
4.			
5.			
6.			
7.			
8.			

9.			
10.			

ราคา ผู้ใหญ่.....บาท เด็กมีเตียง.....บาท เด็กไม่มีเตียง.....บาท พักเดี่ยว.....บาท

จองทั้งหมด ผู้ใหญ่.....ท่าน เด็กมีเตียง.....ท่าน เด็กไม่มีเตียง.....ท่าน รวม.....ท่าน

จำนวนห้อง TWN (พัก2ท่าน).....ห้อง TRP (พัก3ท่าน).....ห้อง

SGL (พักเดี่ยว).....ห้อง TOTAL.(รวมทั้งหมด).....ห้อง

หมายเหตุ : กรุณาใส่ชื่อ-นามสกุลภาษาอังกฤษตรงตามหน้าพาสปอร์ต จัดเรียงรายชื่อสมาชิกตามห้องพัก และระบุห้องพัก , ราคา, จำนวนผู้เดินทางให้ครบถ้วนและถูกต้อง และตรวจสอบวันหมดอายุพาสปอร์ตเหลือเกิน 6 เดือน

ลงชื่อ.....ผู้จอง

ลงชื่อ.....ผู้รับจอง

วันที่จอง.....

วันที่ CONFIRM.....

ติดต่อทัวร์ โทร. 081-6031883 , 082-6812531